



## Projet Lauréat

MAITRE D'OUVRAGE	COMMUNE DE BLOTZHEIM
SURFACE UTILE	2060 m <sup>2</sup>
COUT	3 105 000 € HT
MISSION	BASE + EXE + OPC
LIVRAISON	2014/2015
	Chantier en cours

**COMMUNE DE BLOTZHEIM**

**Ecole Elementaire Jules Ferry  
Extension restructuration du Bâtiment Schweizer**

**Projet BBC/RT2012**

Mise en accessibilité PMR



Projet Lauréat

MAITRE D'OUVRAGE  
SURFACE UTILE  
COUT  
MISSION  
LIVRAISON

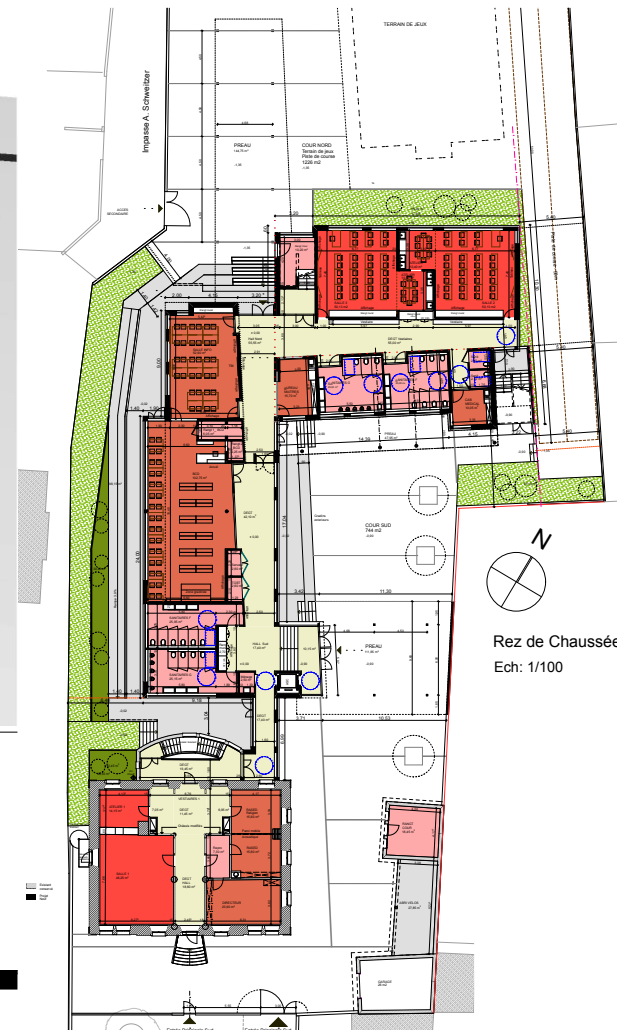
COMMUNE DE BLOTZHEIM  
2060 m<sup>2</sup>  
3 105 000 € HT  
BASE + EXE + OPC  
2014/2015  
Chantier en cours

**COMMUNE DE BLOTZHEIM**

**Ecole Elementaire Jules Ferry  
Extension restructuration du Bâtiment Schweizer**

**Projet BBC/RT2012**

Mise en accessibilité PMR



Facade Est

Ech: 1/100

<b>MAITRE D'OUVRAGE</b>	<b>COMMUNE DE BLOTZHEIM</b>
<b>SURFACE UTILE</b>	<b>2060 m<sup>2</sup></b>
<b>COÛT</b>	<b>3 105 000 € HT</b>
<b>MISSION</b>	<b>BASE + EXE + OPC</b>
<b>LIVRAISON</b>	<b>2014/2015</b>
<b>Projet Lauréat</b>	<b>Chantier en cours</b>

## COMMUNE DE BLOTZHEIM

Projet BBC/RT2012

Ecole Elementaire Jules Ferry

Mise en accessibilité PMR

Extension restructuration du Bâtiment Schweizer