



MAITRE D'OUVRAGE	COMMUNE DE FRANKEN
SURFACE UTILE	320 m <sup>2</sup>
COUT	695 500 € HT
MISSION	BASE + EXE
PHASE	CHANTIER
En cours	

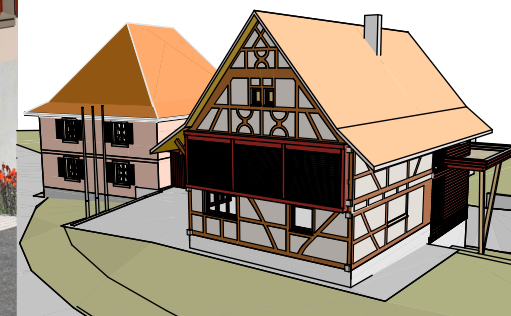
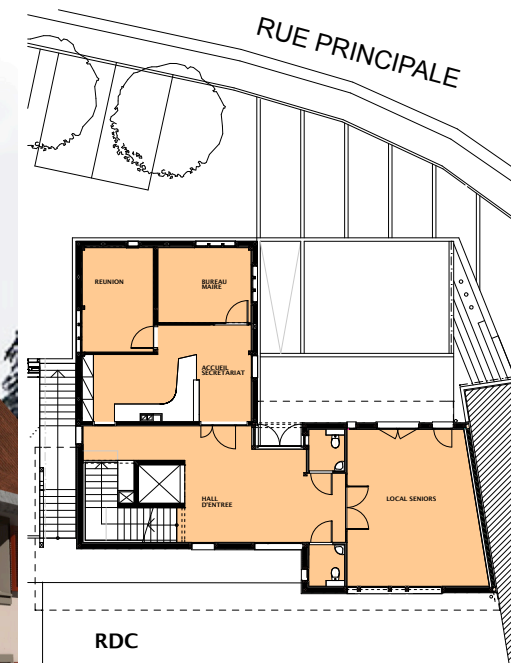
## COMMUNE DE FRANKEN

Projet THPE/HQE

### Construction d'une nouvelle Mairie et de locaux pour les Séniors

Reconstruction d'un bâtiment du XVII<sup>ème</sup> Siècle & extension ossature Bois





MAITRE D'OUVRAGE COMMUNE DE FRANKEN  
 SURFACE UTILE 320 m<sup>2</sup>  
 COUT 695 500 € HT  
 MISSION BASE + EXE  
 PHASE CHANTIER  
 En cours

## COMMUNE DE FRANKEN

### Construction d'une nouvelle Mairie et de locaux pour les Séniors

Reconstruction d'un bâtiment du XVII<sup>ème</sup> Siècle & extension ossature Bois

Projet THPE/HQE