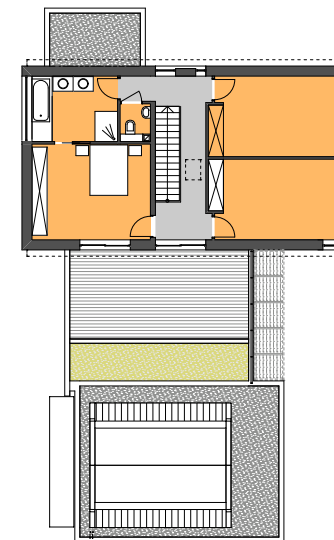
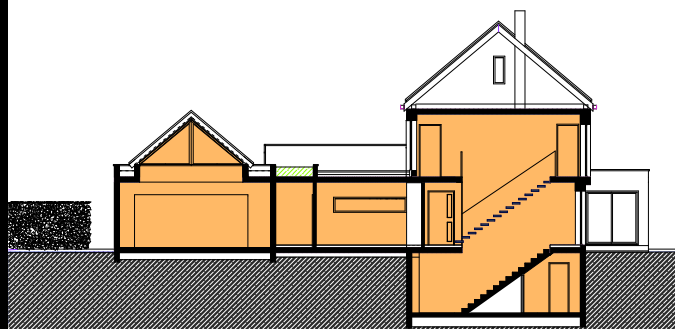




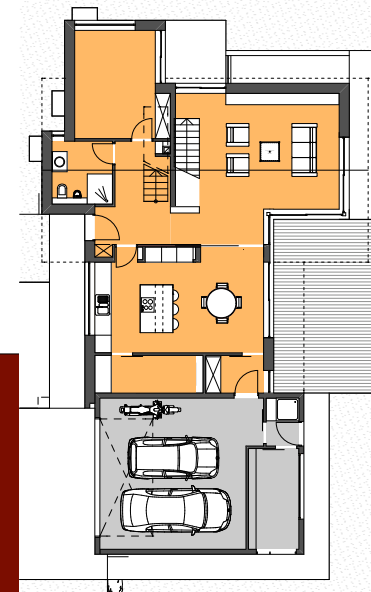
MAISON ROMON

Construction d'une maison individuelle
Basse consommation et domotique à HUNINGUE - 68

MAITRE D'OUVRAGE ROMON
 SURFACE UTILE 291 m²
 COUT 374 300 € H.T.
 MISSION BASE+EXE
 ETUDE 2010
 Chantier à venir



Etage



RDC



MAITRE D'OUVRAGE ROMON
SURFACE UTILE 291 m²
COUT 374 300 € H.T.
MISSION BASE+EXE
ETUDE 2010
Chantier à venir

MAISON ROMON

Construction d'une maison individuelle
Basse Consommation et domotique
à HUNINGUE - 68

